

IMPOSTAZIONI VIRTUAL SERIAL PORT EMULATOR - VSPE -

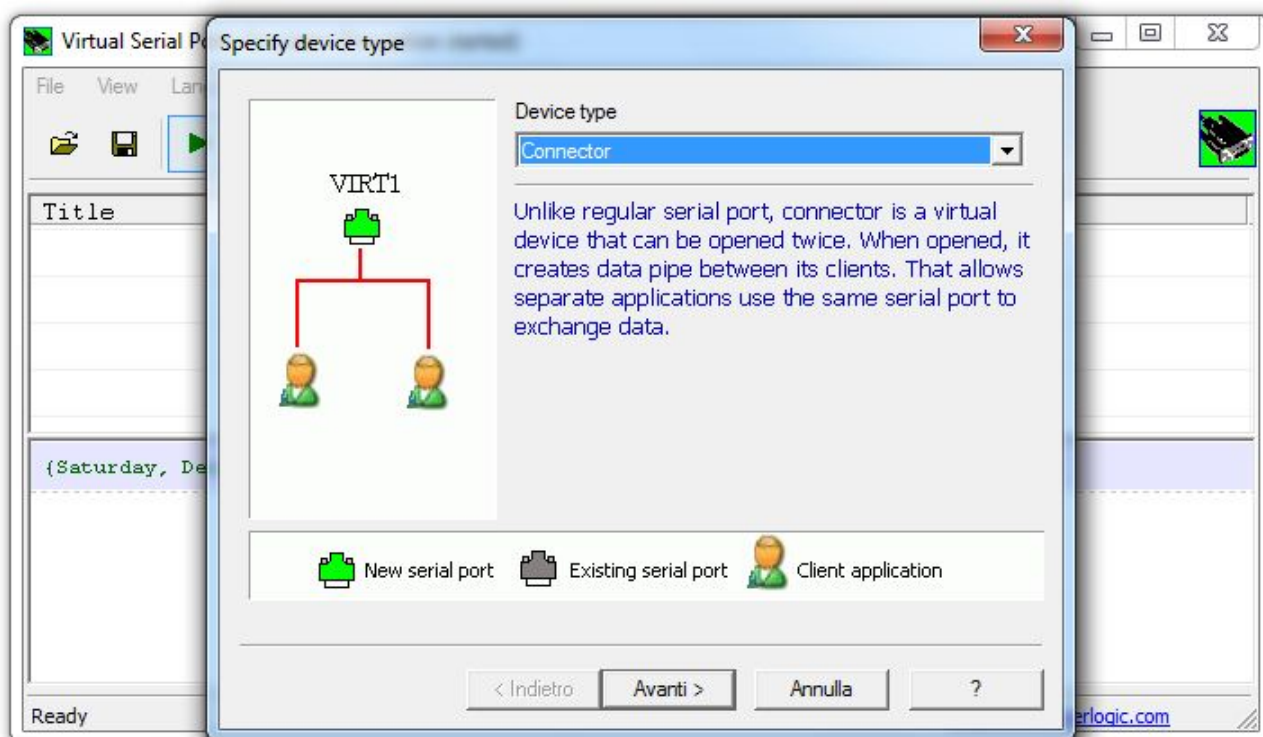
Scritto da IZ0GIF - Mimmo

Virtual Serial Port Emulator è un programma semplicissimo che permette di interfacciare PowerSDR ad altri software senza l'ausilio di cavi seriali fisici. Il tutto avviene creando delle porte seriali virtuali. Il programma, in versione gratuita è prelevabile qui: <http://www.eterlogic.com/Downloads.html>

Vediamo come configurare le porte seriali virtuali per interfacciare gli apparati della FlexRadio con i vari software o hardware di terze parti.

1) Creiamo un **CONNETTORE**.

Facciamo click su **Device – Create** selezioniamo **Connector** e facciamo click su **Avanti**.



Selezioniamo ad esempio la **COM5**.

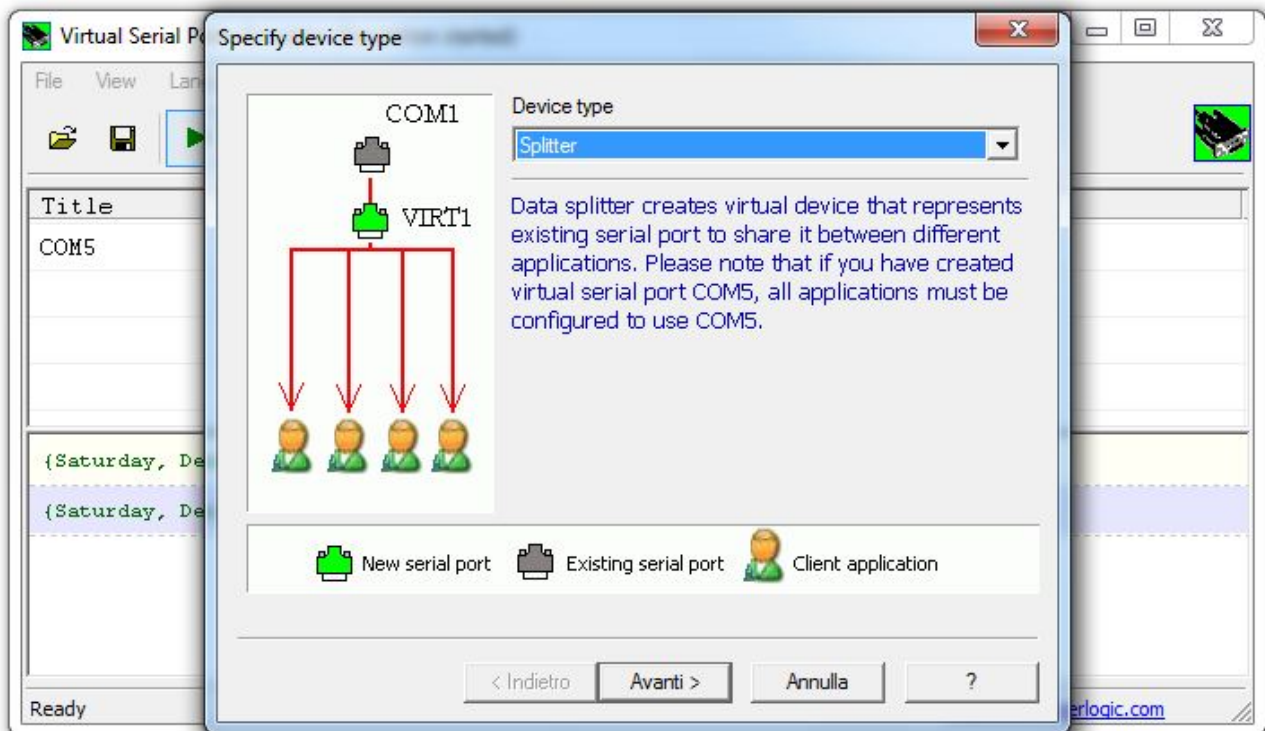
Facciamo click su **Fine per confermare**.

Abbiamo creato il nostro connettore che sarà interfacciato a PowerSDR tramite **Setup – CAT Control** con impostazioni **9600 8N1**.

Per poter usare contemporaneamente più applicazioni che richiedono la comunicazione CAT con PowerSDR, abbiamo bisogno di suddividere il segnale seriale in più vie ed a questo ci penserà lo splitter seriale.

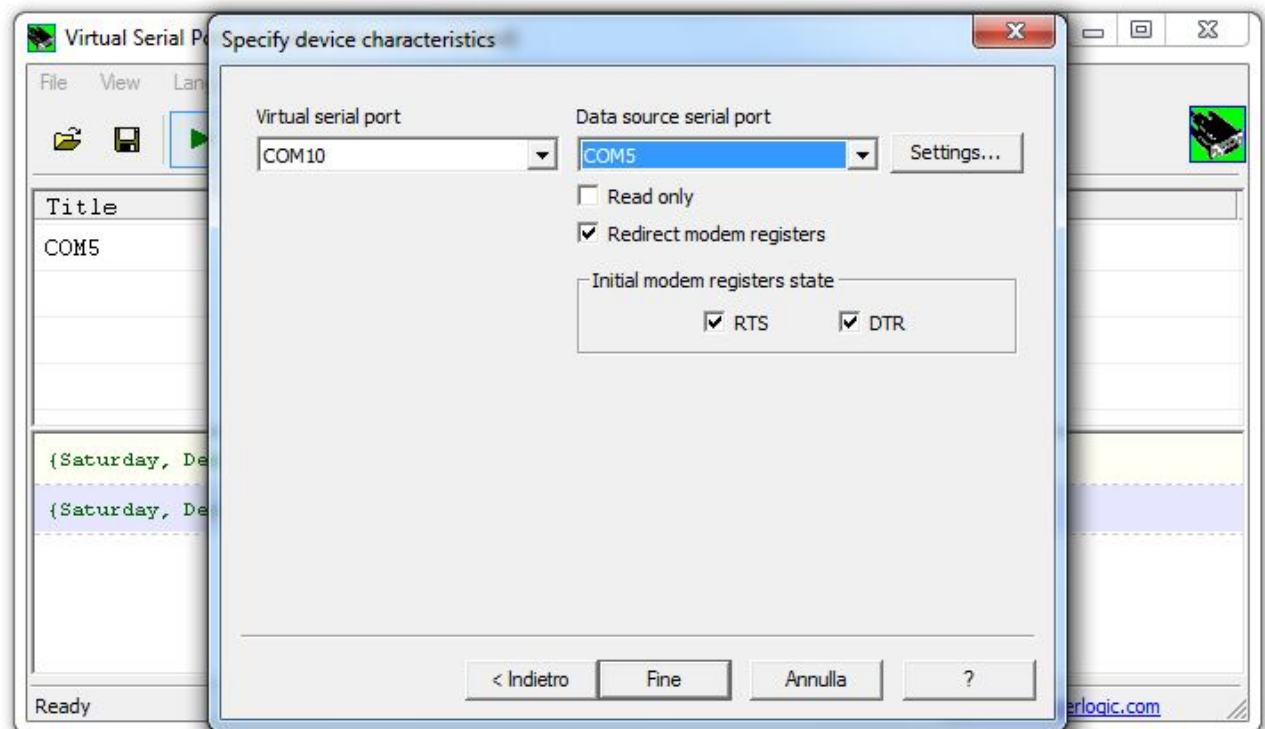
2) Creiamo uno **SPLITTER**.

Facciamo click su **Device – Create** e selezioniamo **Splitter** e facciamo click su **Avanti**.



In **Virtual serial port** scegliamo, ad esempio, la **COM10** come porta di comunicazione per l'esterno.

In **Data source serial port** selezioniamo la **COM5** creata in precedenza.



Facciamo click su **Fine** per confermare.

Ora possiamo usare contemporaneamente più applicazioni collegate via CAT a PowerSDR usando la porta COM10 come porta di comunicazione multipla.

